

ПРИЛОЖЕНИЕ Б – Картографический материал к проекту плана управления бассейном реки Западная Двина

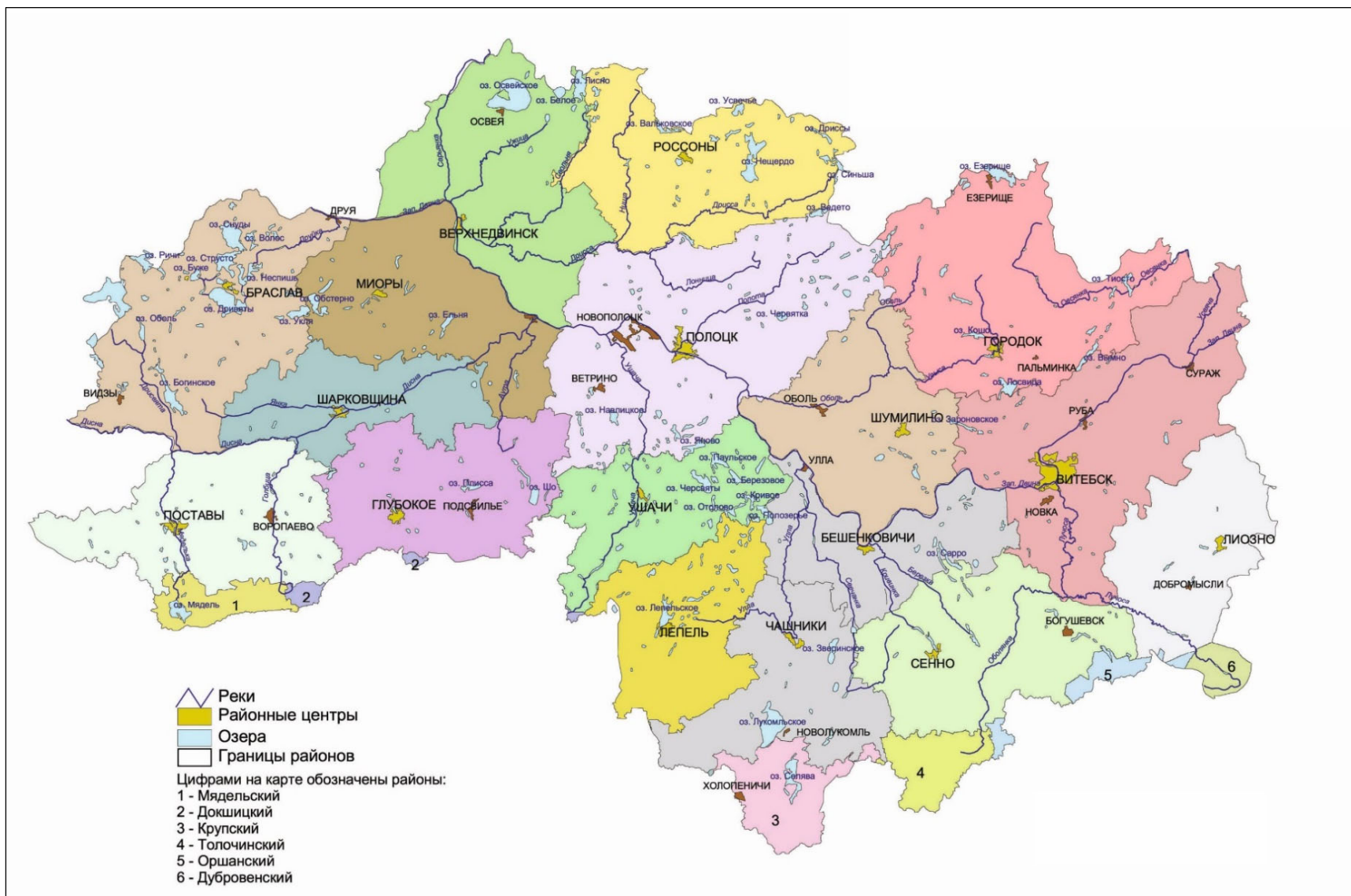


Рисунок Б.1. Административно-территориальная карта бассейна р. Западная Двина

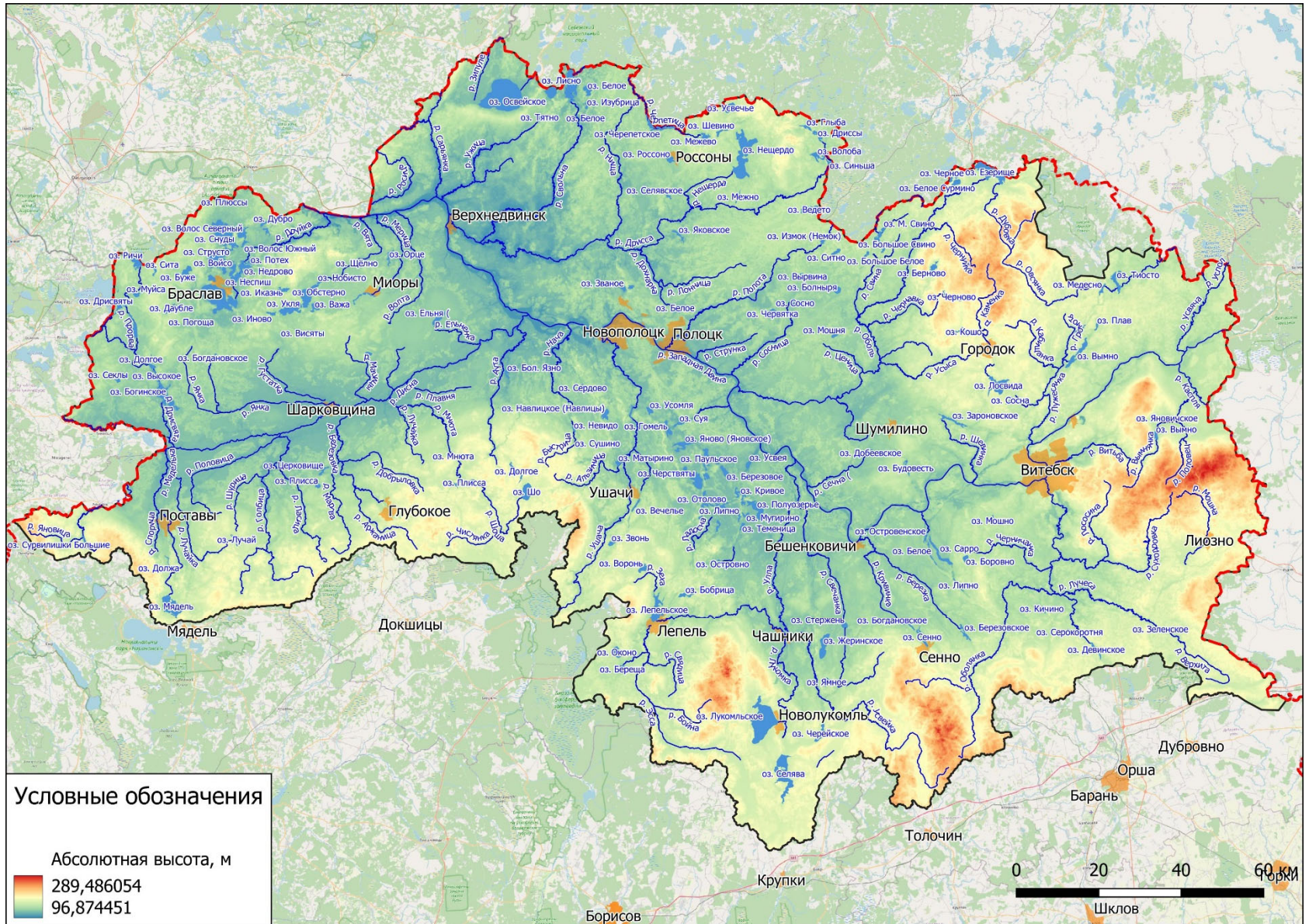


Рисунок Б.2. Карта абсолютных высот бассейна р. Западная Двина

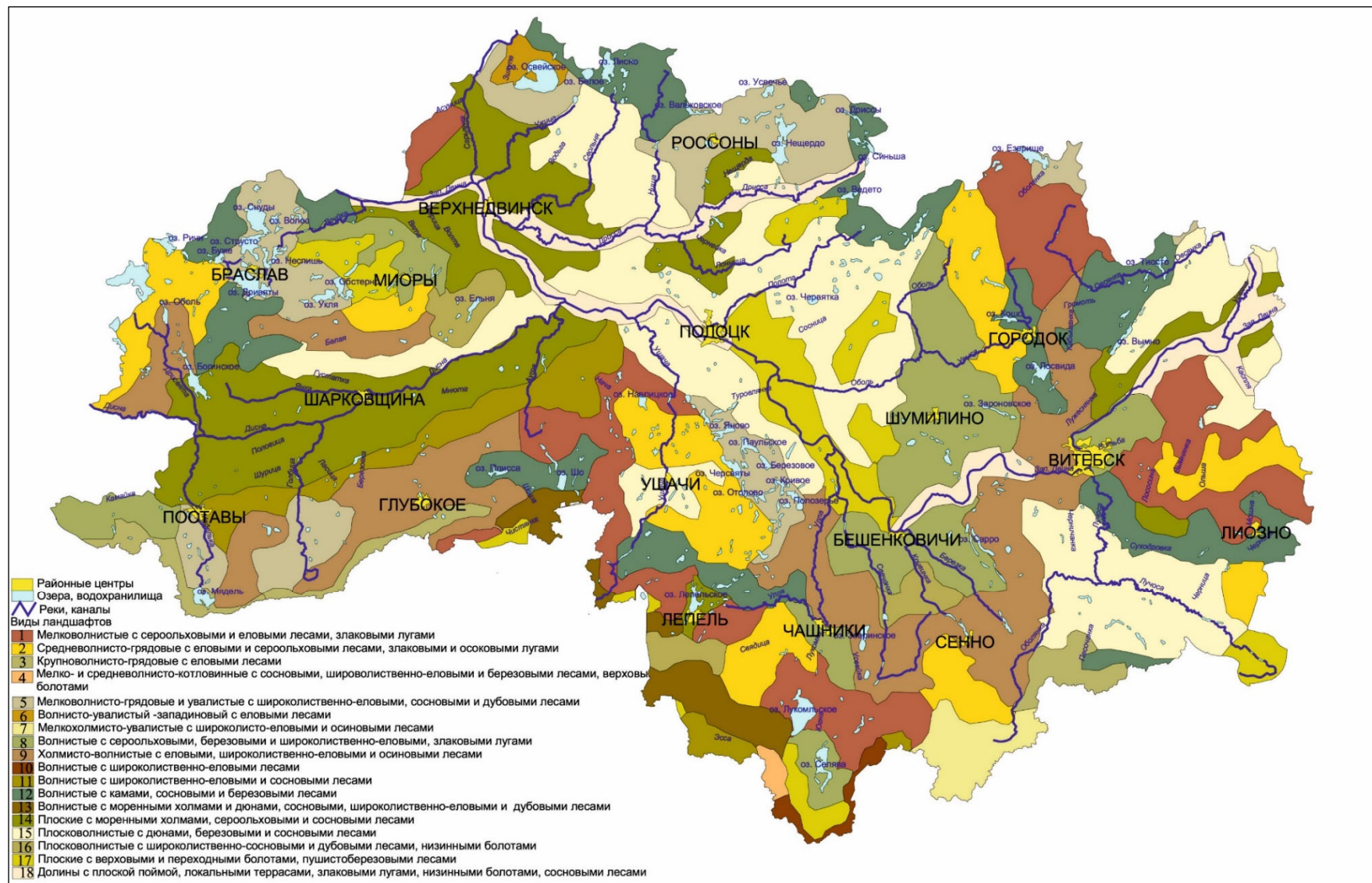


Рисунок Б.3. Ландшафтная карта бассейна р. Западная Двина

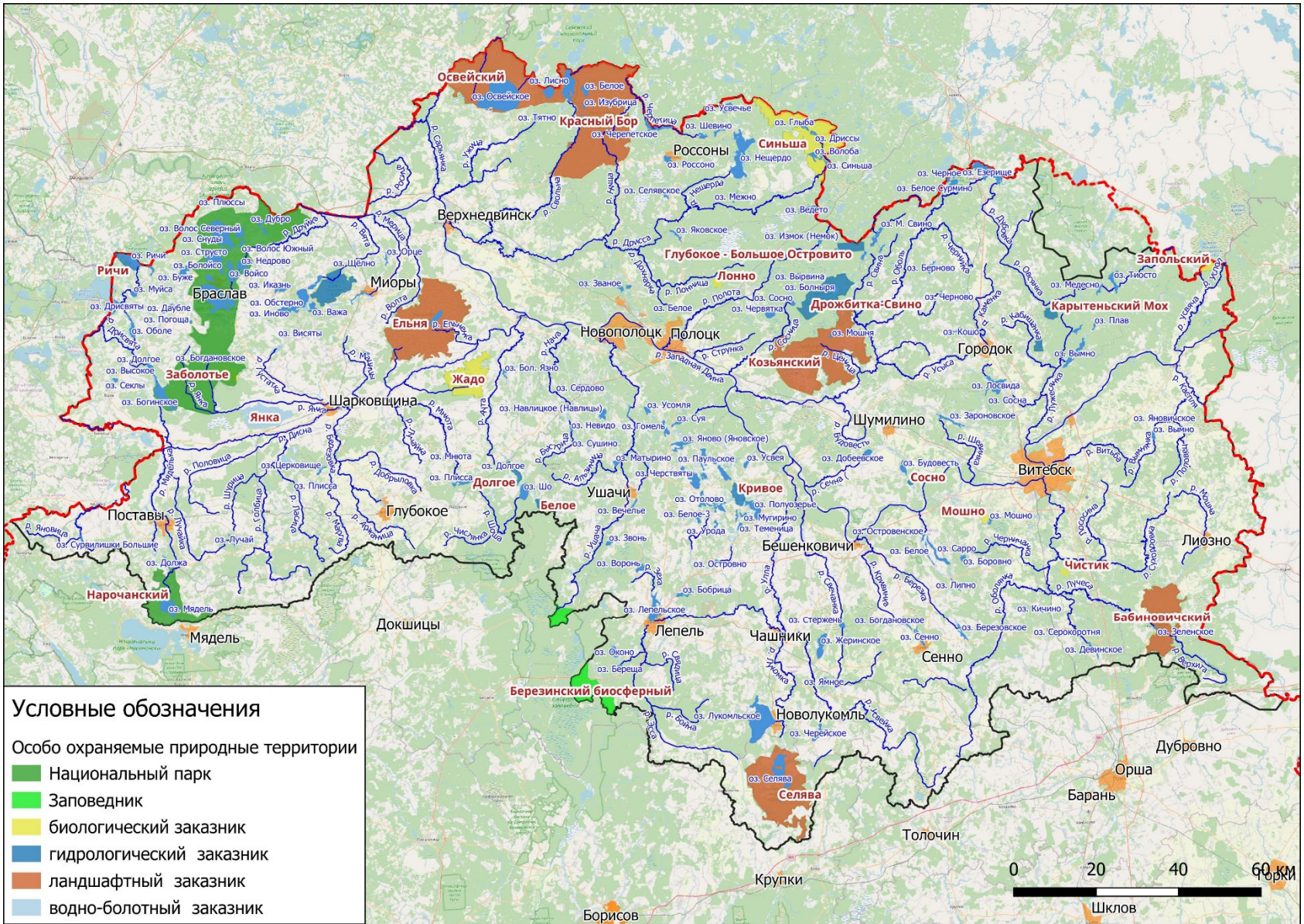


Рисунок Б.4. Карта особо охраняемых природных территорий бассейна р. Западная Двина







Рисунок Б.7 – Карта-схема районирования бассейна реки Западная Двина по приоритетному использованию подземных вод для водоснабжения

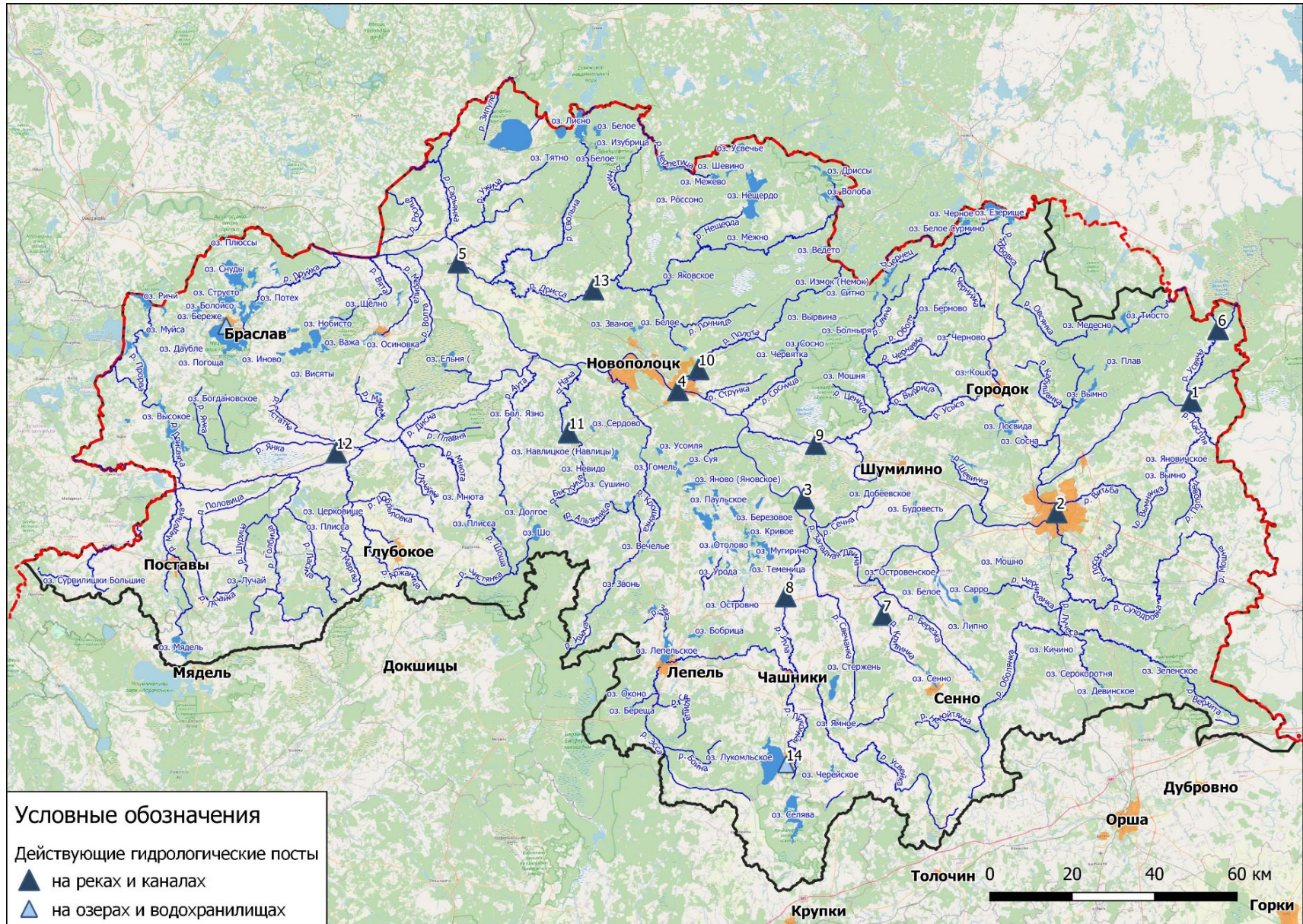


Рисунок Б.8 – Карта-схема существующей сети гидрологических постов в бассейне реки Западная Двина



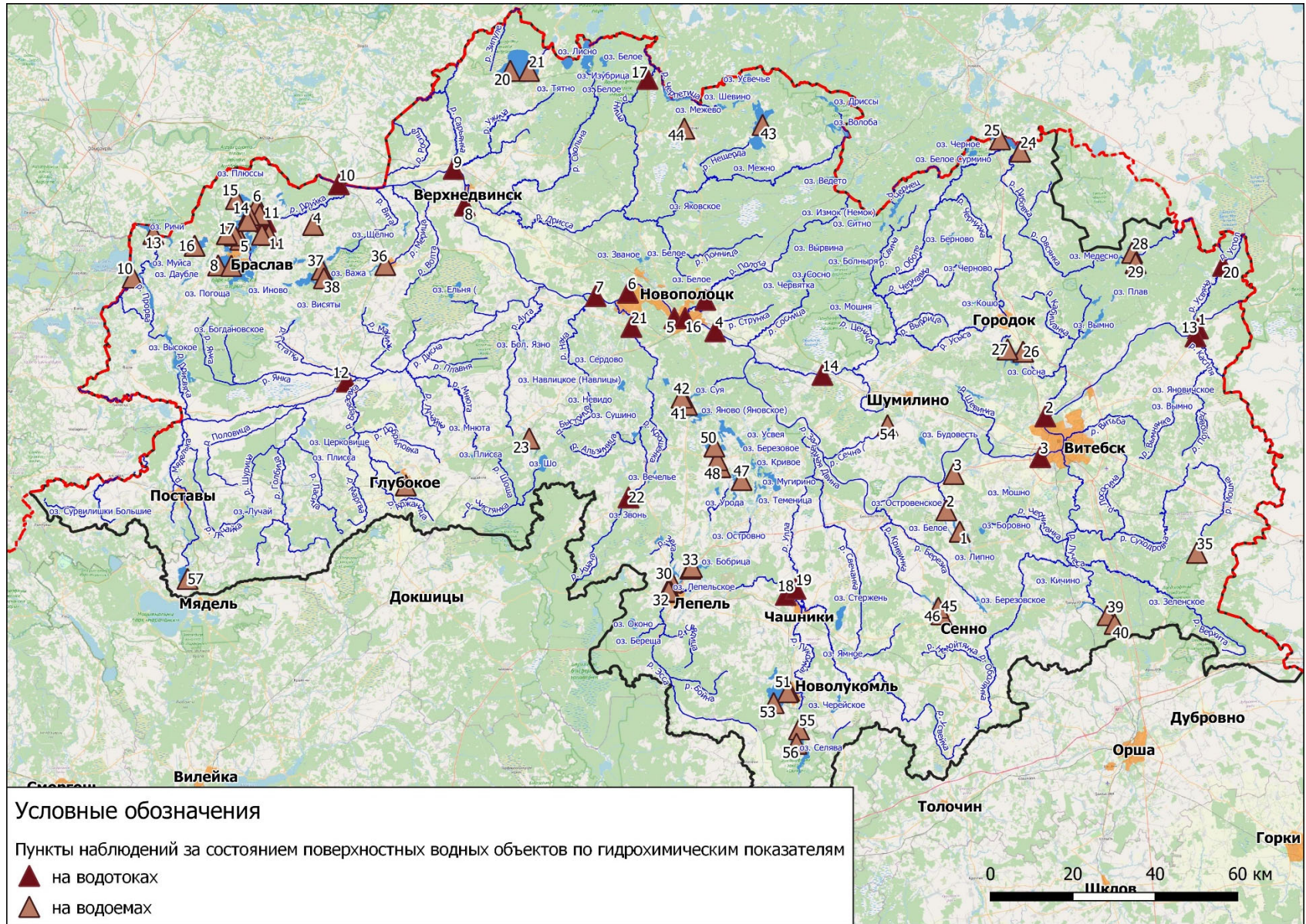


Рисунок Б.9 – Карта-схема существующей сети пунктов наблюдений за состоянием поверхностных водных объектов по гидрохимическим показателям в бассейне реки Западная Двина

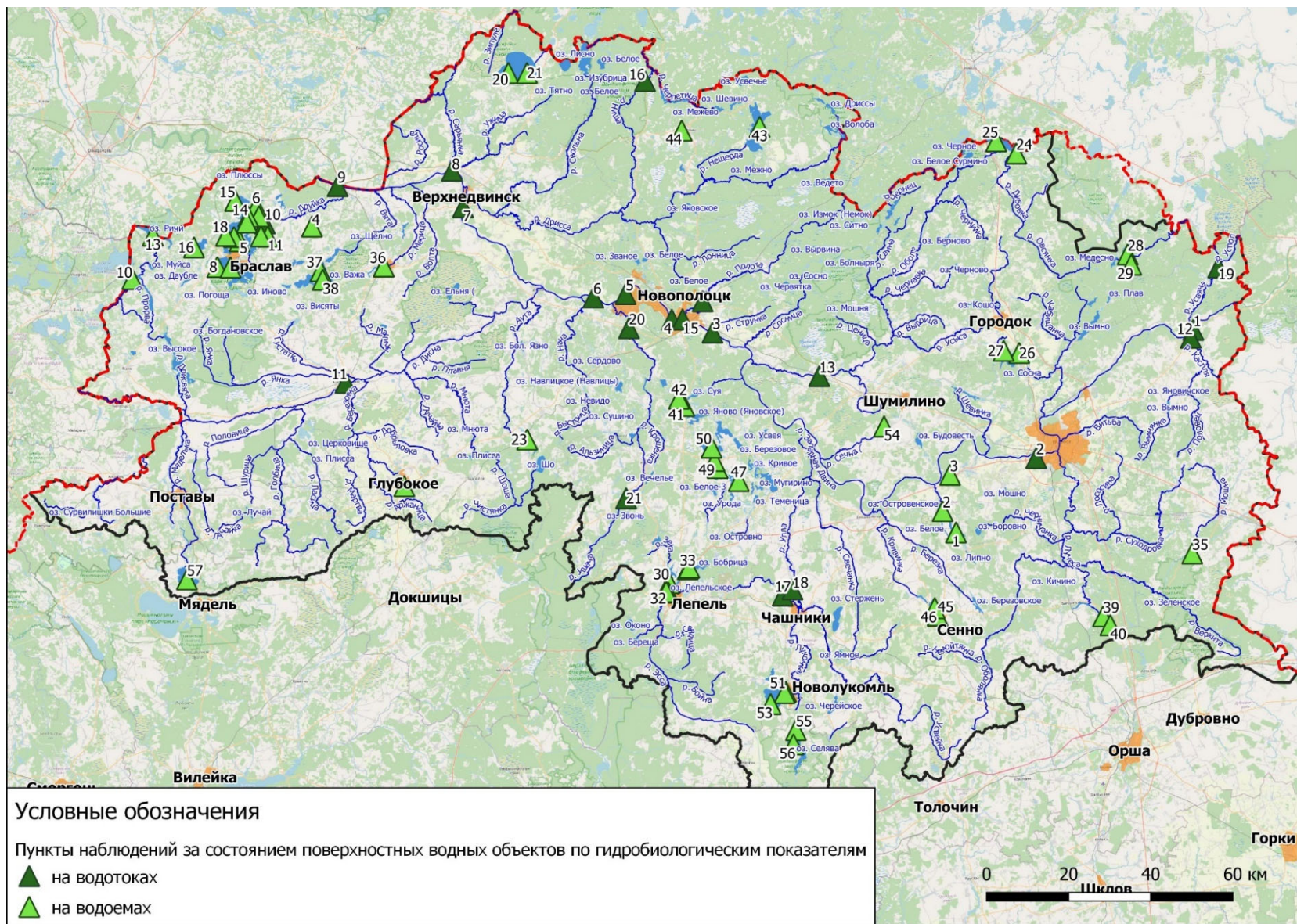


Рисунок Б.10 – Карта-схема существующей сети пунктов наблюдений за состоянием поверхностных водных объектов по гидробиологическим показателям в бассейне реки Западная Двина

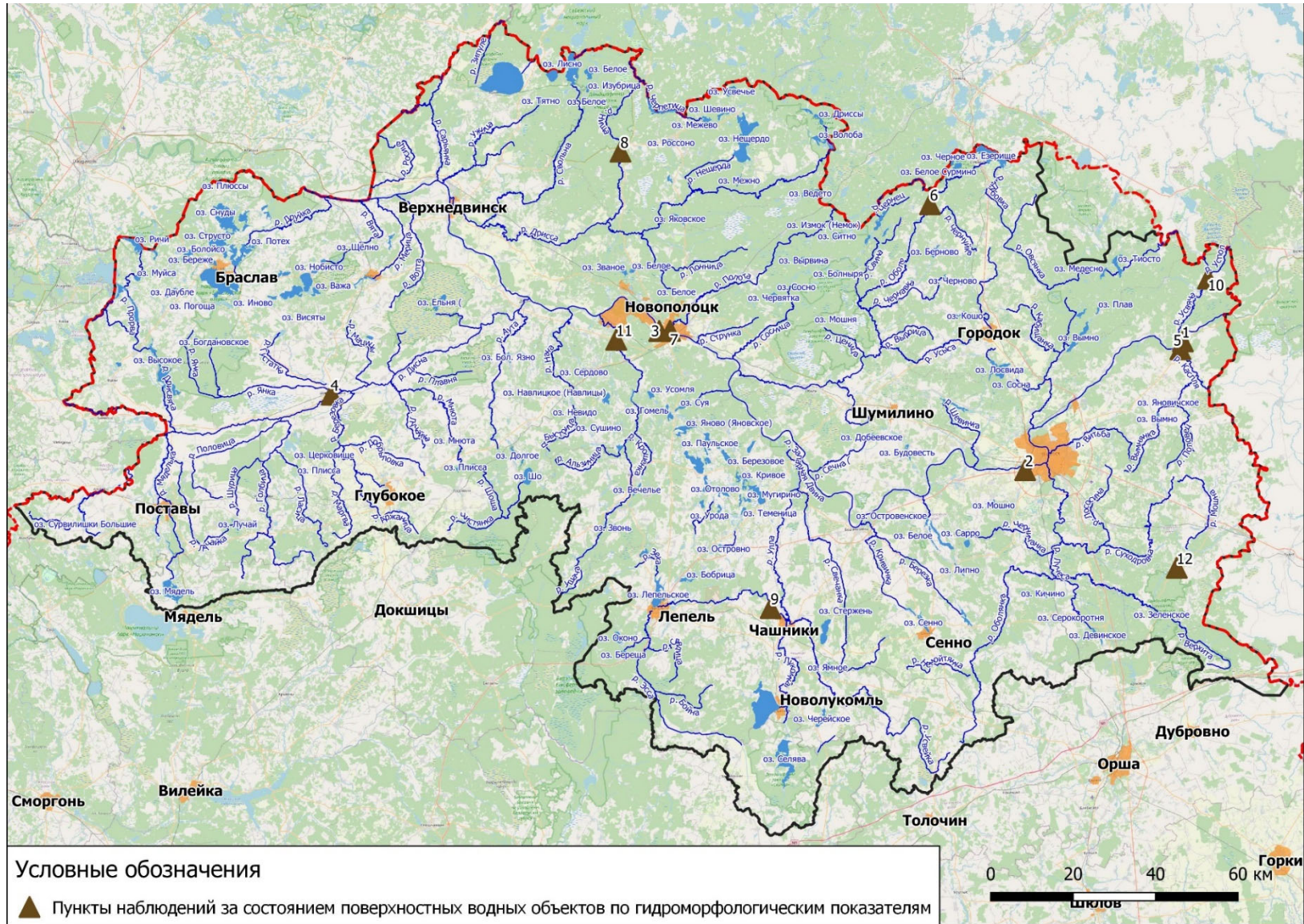


Рисунок Б.11 – Карта-схема существующей сети пунктов наблюдений за состоянием поверхностных водных объектов по гидроморфологическим показателям в бассейне реки Западная Двина

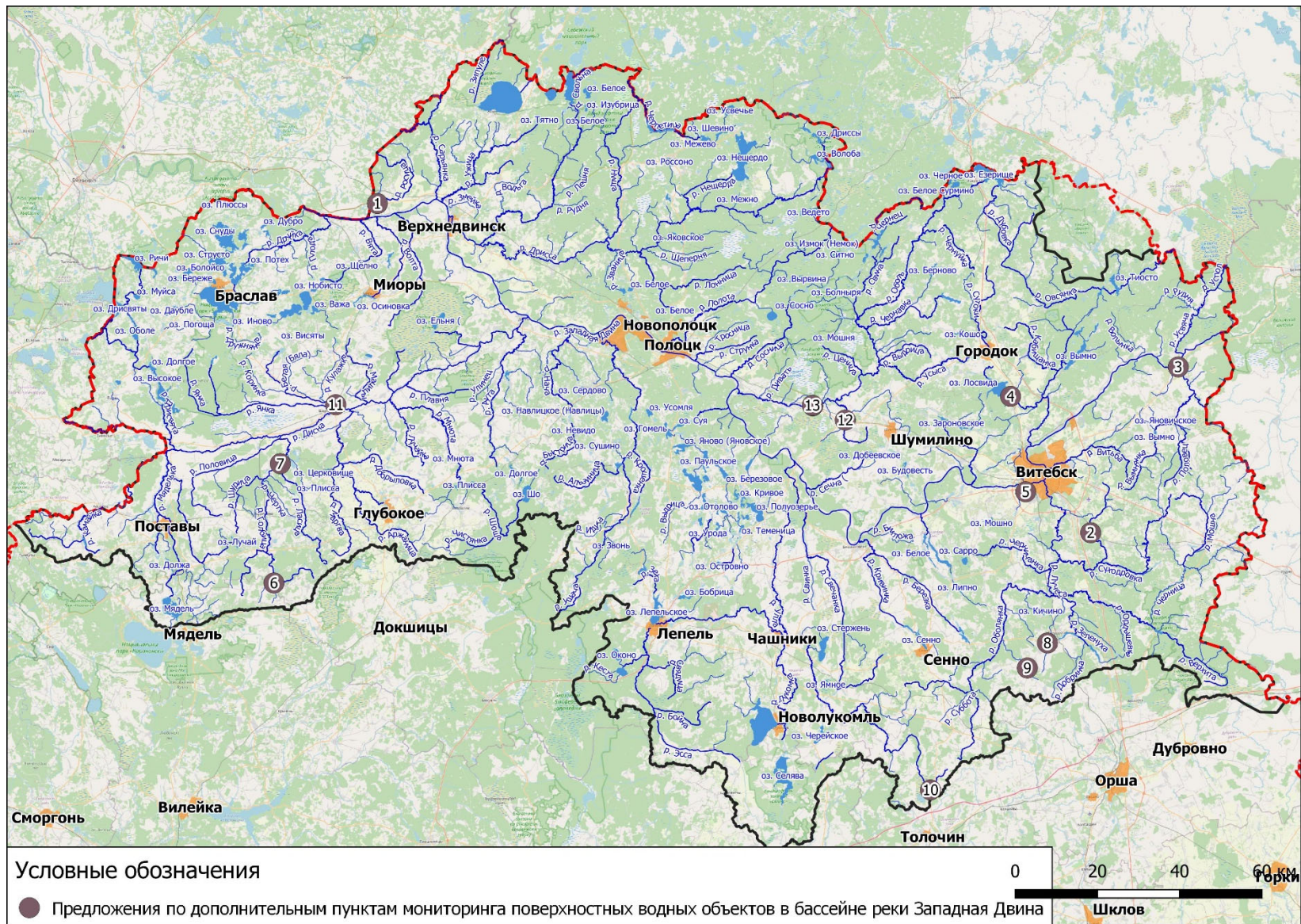


Рисунок Б.12 – Карта-схема оптимизации пунктов наблюдений за состоянием поверхностных вод на территории бассейна реки Западная Двина по гидрохимическим показателям

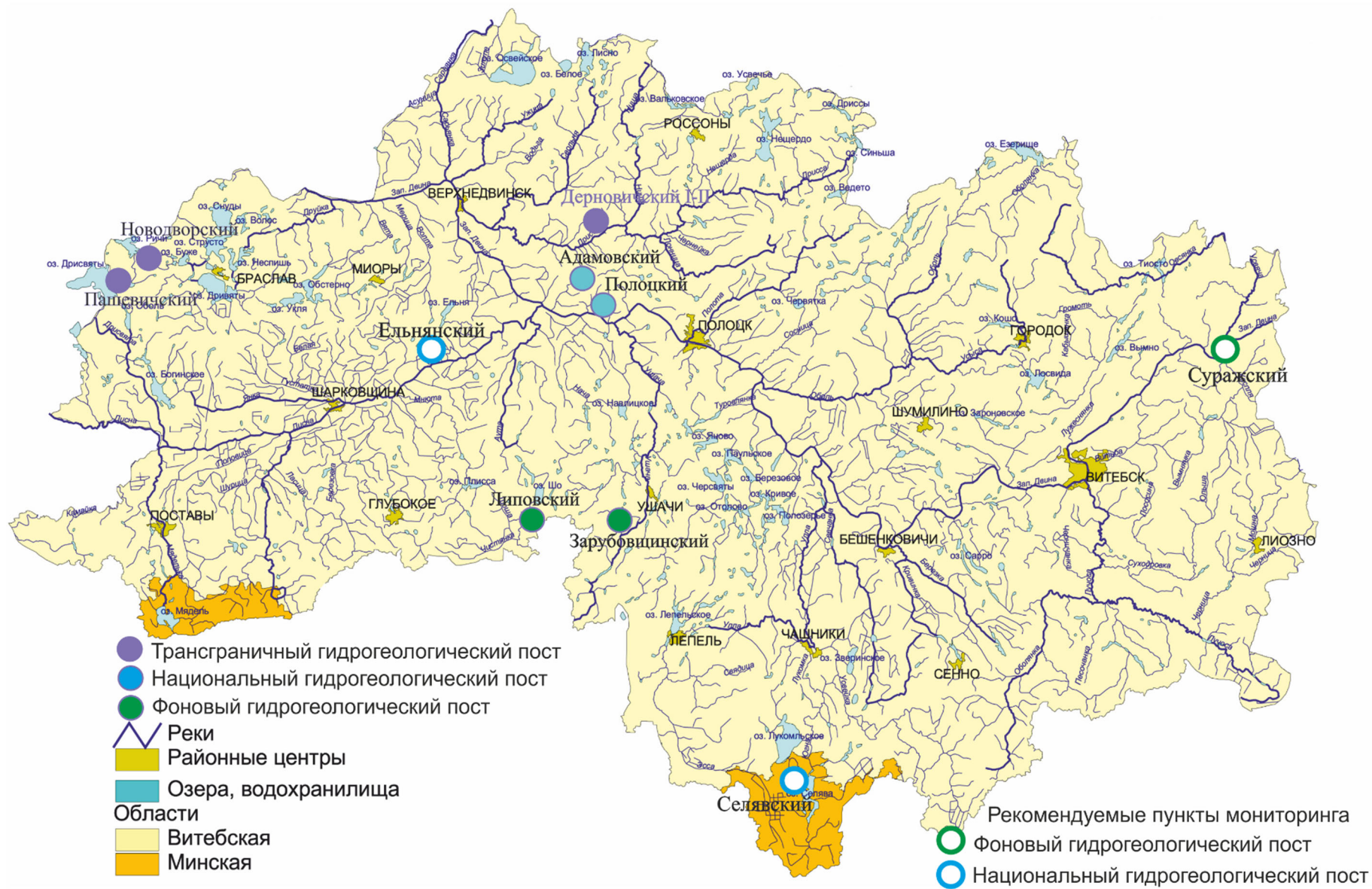


Рисунок Б.13 – Карта-схема пунктов наблюдений государственного мониторинга, объектом которого являются подземные воды в бассейне реки Западная Двина, с учетом наличия новых рекомендуемых национальных и фоновых гидрогеологических постов

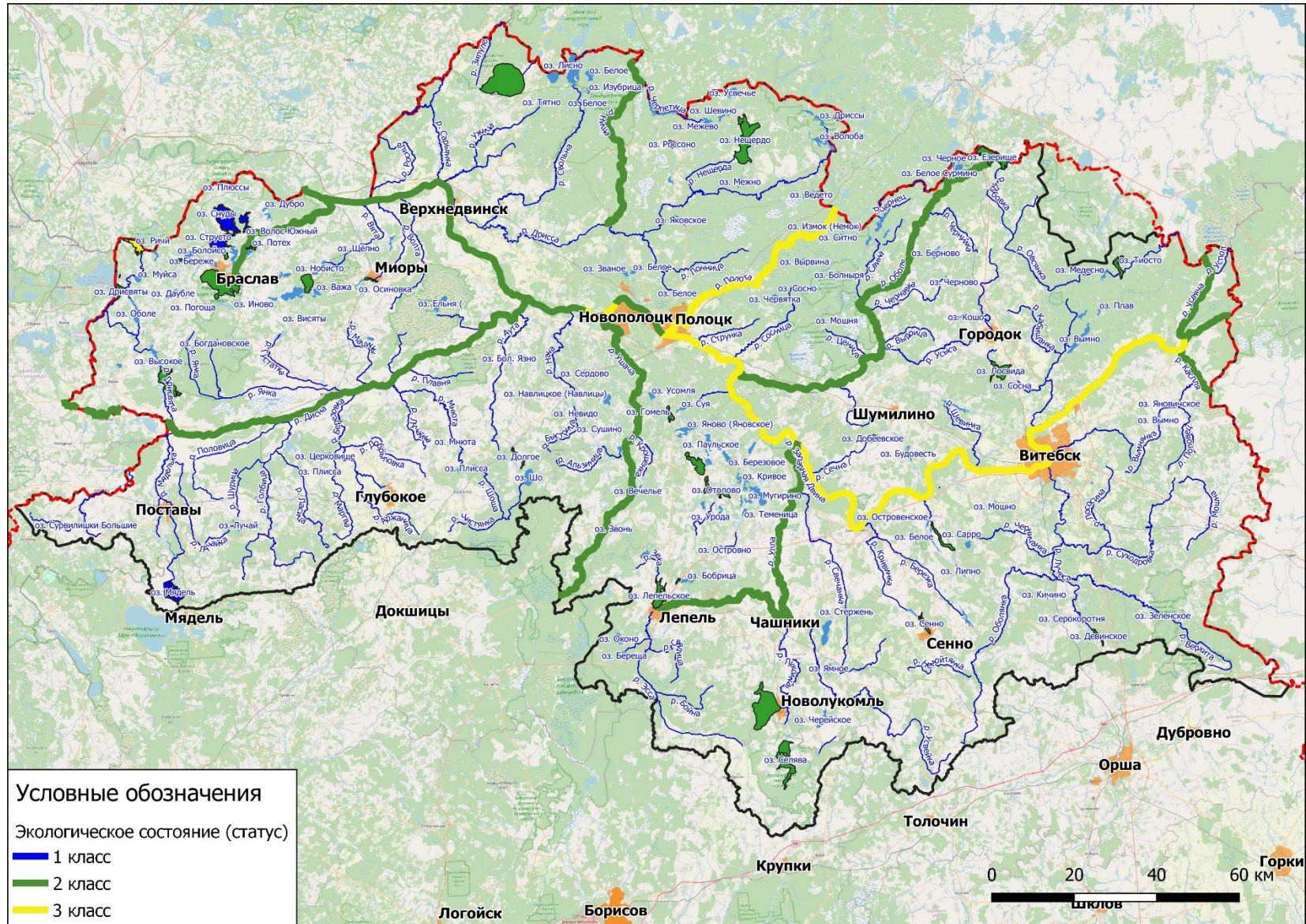


Рисунок Б.14 – Карта-схема экологического состояния (статуса) поверхностных водных объектов в бассейне реки Западной Двины