



УНИКАЛЬНЫЕ ВОДНЫЕ ОБЪЕКТЫ БЕЛАРУСИ

Река Виляя

река Виляя вблизи г. Островец

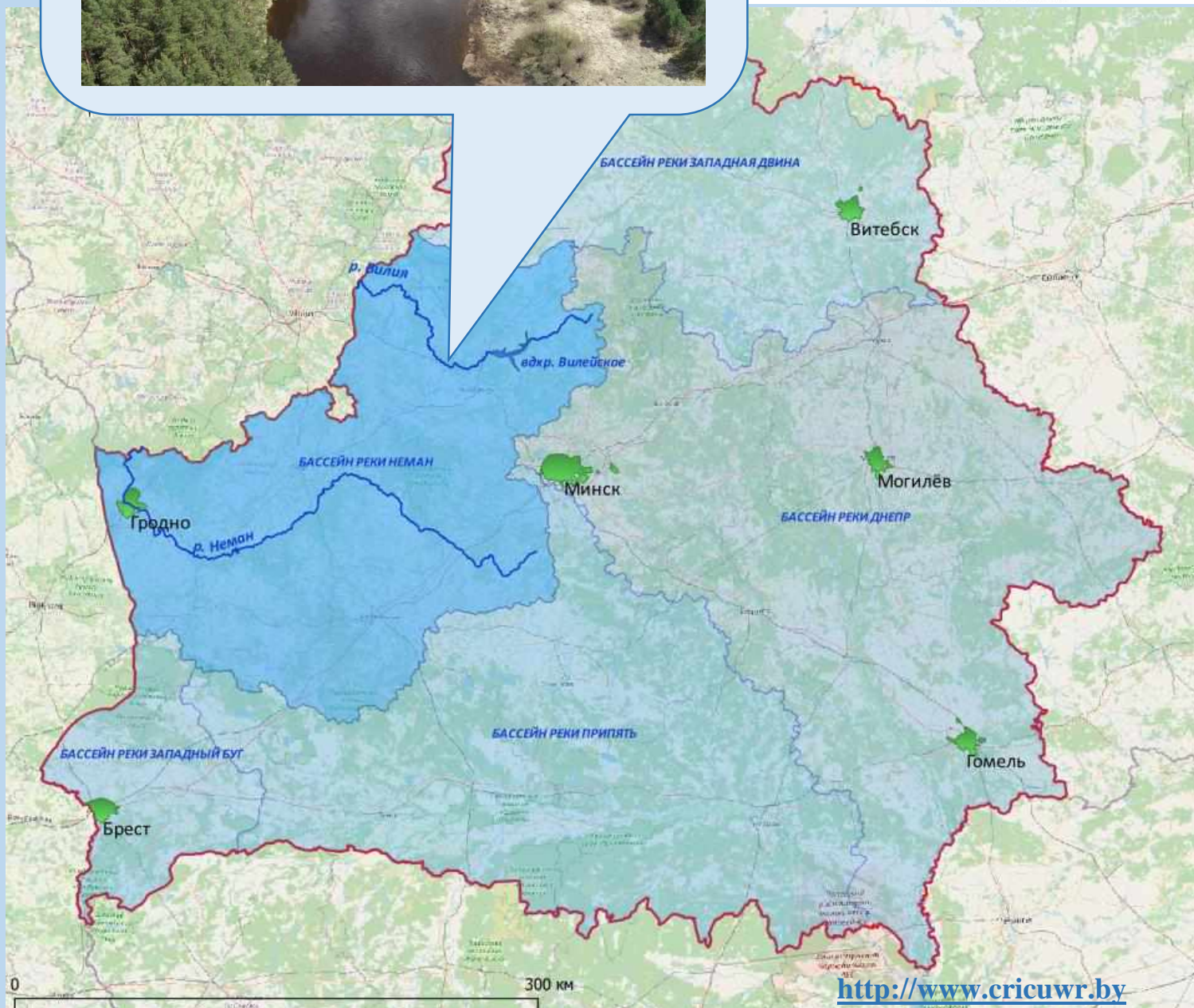


Главная страница / Разделы ГВК / Реестр водных объектов Республики Беларусь

Реестр водных объектов Республики Беларусь

- Редактирование и ввод данных
Администрирование реестра
(служебный раздел)
- Просмотр данных
Просмотр заполненных местов реестра в
разные области Республики Беларусь
- Пользовательские запросы
Реализация отдельных пользовательских
запросов к реестру

Copyright © Информационная система 2016



10 фактов о реке Вилия в Республике Беларусь



1. Длина реки Вилия – 510 км, что соответствует классификации «река большая».
2. Исток реки Вилия – на территории Республики Беларусь – в 1 км на северо-восток от н.п. Великое Поле Докшицкого района Витебской области.
3. Река Вилия – правый приток реки Неман. Устье реки Вилия – на территории Литовской Республики, г. Каунас.
4. В пределах Беларуси протяженность – 276 км, общая площадь водосбора 25 100 км², в т.ч. в пределах Беларуси 10 920 км².
5. Отличный экологический статус по гидрохимическим показателям Национальной системы мониторинга окружающей среды в Республике Беларусь, хороший – по гидробиологическим.
6. Замерзает в верхнем течении в начале декабря, в среднем и нижнем – в конце декабря – начале января, ледолом – во 2-й половине марта от устья до верховья.
7. Средняя температура воды летом 18 - 20 °С, наибольшая – в июле (27,9°С, 1956 г.).
8. На реке построено Вилейское водохранилище – самое крупное на территории Республики Беларусь – основное гидросооружение Вилейско-Минской водной системы.
9. Русло реки Вилия сильноизвилистое, в верхнем течении его ширина 1 – 3 метра. В месте впадения реки Уша – ширина русла 40 – 60 метров, в месте впадения реки Болошинка – 60 – 0 метров.
10. Река Вилия – популярный объект водного туризма.