

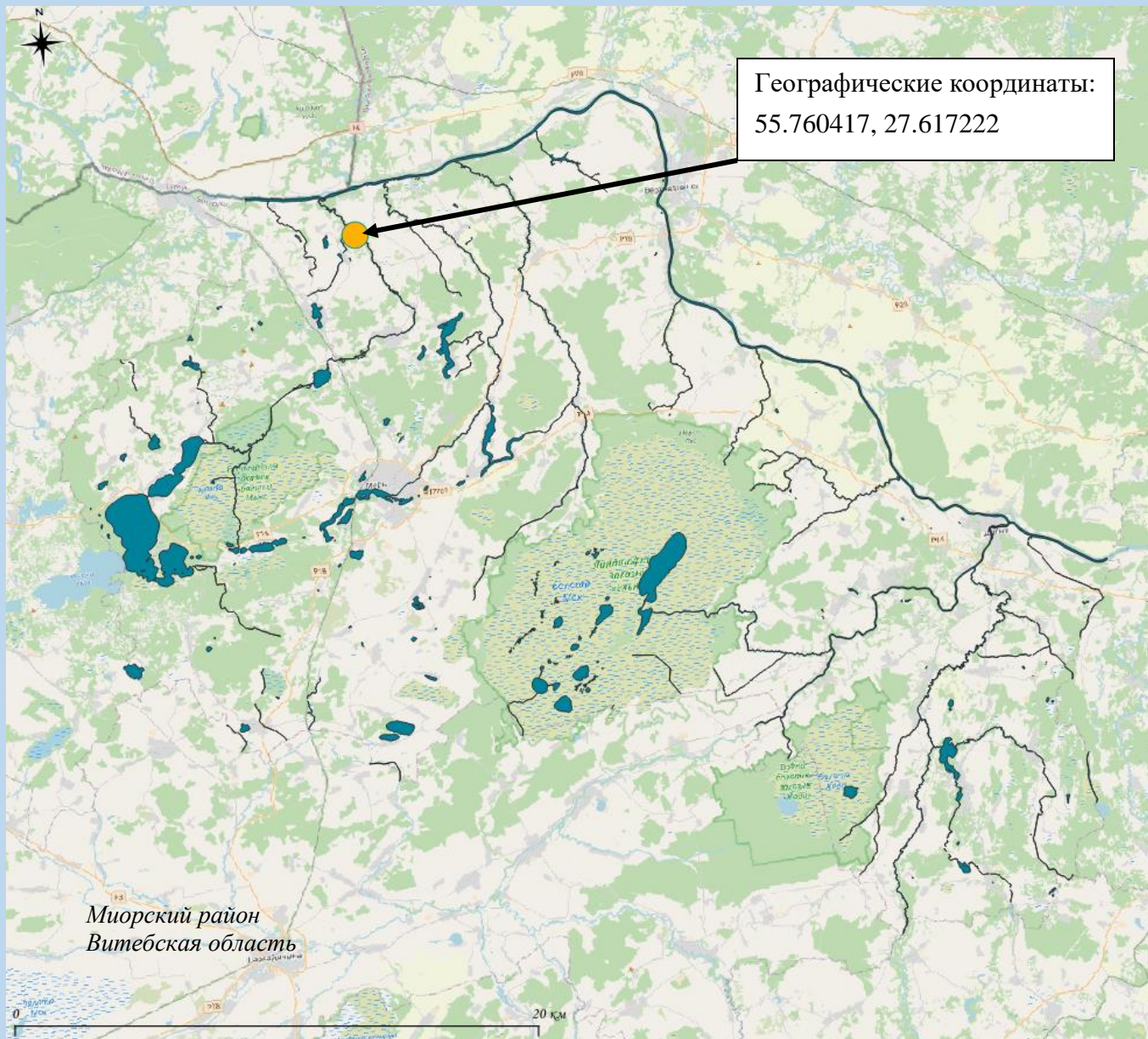


МИНИСТЕРСТВО ПРИРОДНЫХ РЕСУРСОВ И ОХРАНЫ  
ОКРУЖАЮЩЕЙ СРЕДЫ РЕСПУБЛИКИ БЕЛАРУСЬ

РУП «ЦЕНТРАЛЬНЫЙ НАУЧНО-ИССЛЕДОВАТЕЛЬСКИЙ ИНСТИТУТ  
КОМПЛЕКСНОГО ИСПОЛЬЗОВАНИЯ ВОДНЫХ РЕСУРСОВ»

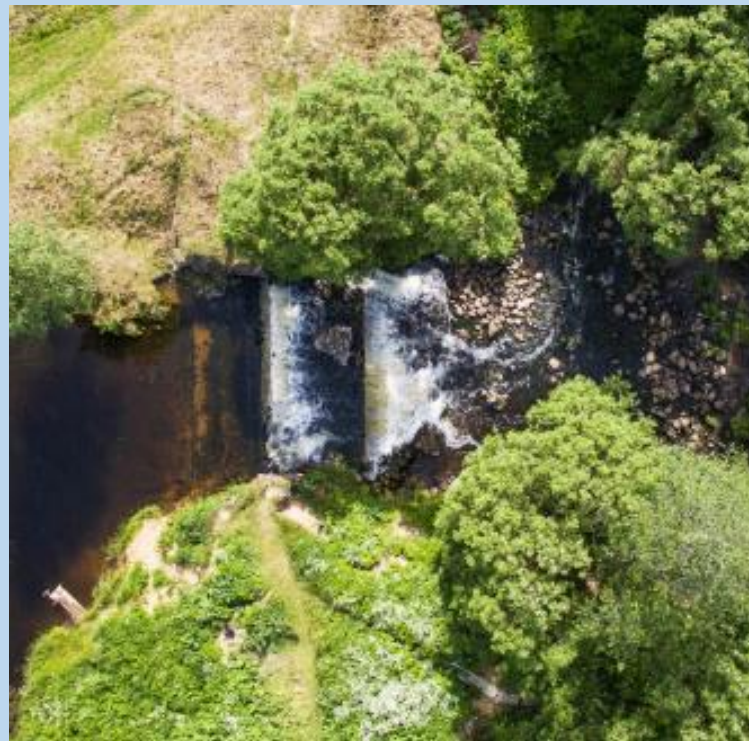


## УНИКАЛЬНЫЕ ВОДНЫЕ ОБЪЕКТЫ БЕЛАРУСИ *Водопад на реке Вята (Миорский водопад)*





## История создания водопада на реке Вята (Миорский водопад):



Водопад находится на реке Вята.

Миорский водопад высотой около двух метров и шириной десять метров.

Водопад расположен недалеко от деревни Прудники Миорского района.

Миорский водопад возник в 19 веке, когда была возведена фабрика по производству картона и бумаги. Фабрика действовала до 1939 года.

Фабрику переоборудовали на водяную мельницу, просуществовавшую до середины 20 века.

Заключительной фазой использования человеком потенциала водной стихии реки Вята стала гидроэлектростанция, которая называлась Междуреченской.

Для улучшения эффективности работы гидроэлектростанции было принято решение воздвигнуть на пути реки двухметровую каменную стену, с которой вода стекала бы куда с большей скоростью и энергией.

Гидроэлектростанция действовала до 60-ых годов прошлого века.

С течением времени под воздействием природных процессов все сооружения начали разрушаться.

В результате из заброшенных строений водная стихия превратила данную территорию в живописнейшее место в регионе, отдалённо напоминающее горную реку с небольшим водопадом.

Сейчас это место отдыха местных жителей и туристов, которых привлекает уединенность и красивые виды. Скалистые берега реки Вята окружены лесами. Береговая зона оборудована, есть беседка, скамейки и столики.