



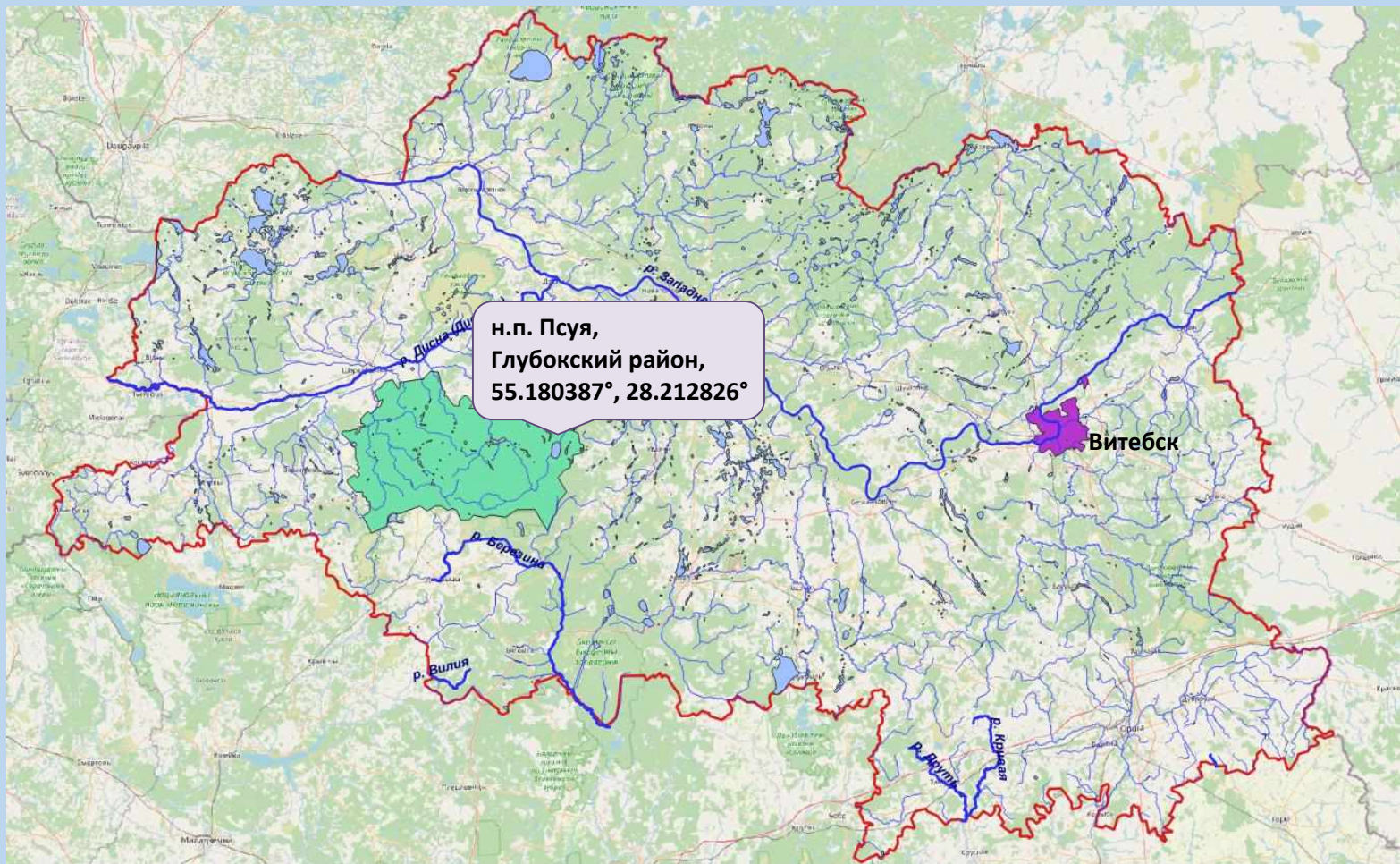
МИНИСТЕРСТВО ПРИРОДНЫХ РЕСУРСОВ И ОХРАНЫ
ОКРУЖАЮЩЕЙ СРЕДЫ РЕСПУБЛИКИ БЕЛАРУСЬ



РУП «ЦЕНТРАЛЬНЫЙ НАУЧНО-ИССЛЕДОВАТЕЛЬСКИЙ ИНСТИТУТ
КОМПЛЕКСНОГО ИСПОЛЬЗОВАНИЯ ВОДНЫХ РЕСУРСОВ»

УНИКАЛЬНЫЕ ВОДНЫЕ ОБЪЕКТЫ БЕЛАРУСИ

Озеро Шо (Сшо)



Факты об озере Шо (Сшо):

1. Существует 3 версии происхождения названия озера:
 - На основе древнелитовского корня *šeš*, имеющего значение «холодный».
 - Название дано варягами во времена Киевской Руси и означает «озеро». В современном шведском языке существует слово «*sjö*» с аналогичным значением.
 - Название первоначально звучало как Сшо и происходит от ныне исчезнувшей рыбы, когда-то водившейся только в этом озере.
2. По расчетным данным белорусских геодезистов в 2000 годах, озеро является географическим центром Европы.
3. Площадь зеркала достигает 7,65 км².
4. Озеро проточное. Вследствие этого Шо (Сшо) соединяется с соседними озерами – Ивесь и Долгое.
5. Важными источниками питания служат атмосферные осадки и расположенные поблизости болота.
6. На дне озера имеются богатые залежи сапропеля, которые могут использоваться в качестве удобрений.
7. Озеро Шо (Сшо) занимает обширное понижение, ранее являвшееся частью дна крупного приледникового озера.
8. Благодаря небольшим глубинам и плоской открытой котловине в летнее время озеро одинаково хорошо прогревается и насыщается кислородом от дна до поверхности.
9. При максимальной глубине 3,1 м прозрачность достигает 1,8 м.
10. В ясную погоду на дне водоёма просматриваются крестообразные камни. Предполагается, что некогда возле озера находился некрополь, впоследствии оказавшийся под водой.

