



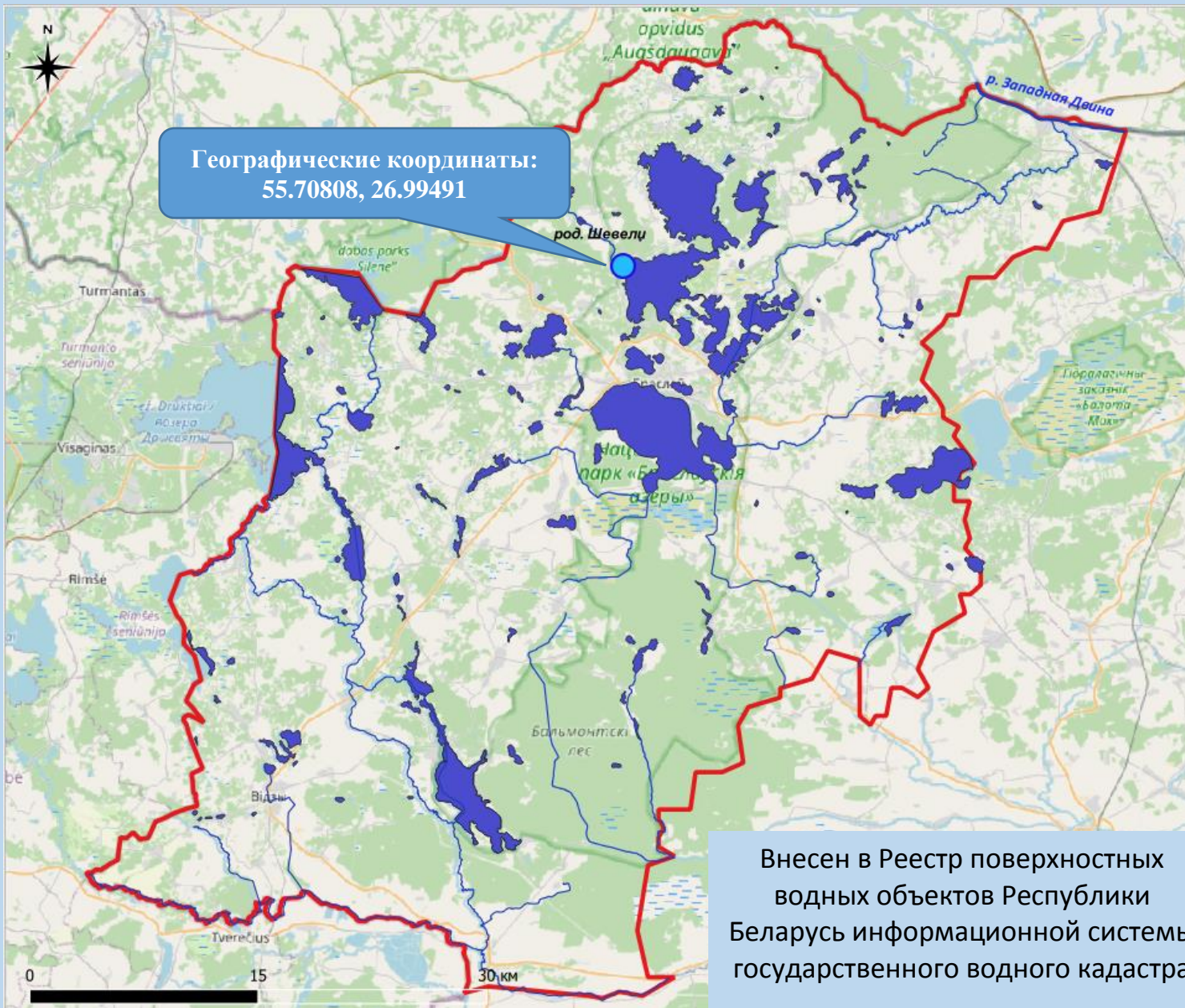
МИНИСТЕРСТВО ПРИРОДНЫХ РЕСУРСОВ И ОХРАНЫ  
ОКРУЖАЮЩЕЙ СРЕДЫ РЕСПУБЛИКИ БЕЛАРУСЬ

РУП «ЦЕНТРАЛЬНЫЙ НАУЧНО-ИССЛЕДОВАТЕЛЬСКИЙ ИНСТИТУТ  
КОМПЛЕКСНОГО ИСПОЛЬЗОВАНИЯ ВОДНЫХ РЕСУРСОВ»



## УНИКАЛЬНЫЕ ВОДНЫЕ ОБЪЕКТЫ БЕЛАРУСИ

### Родник Шевели



**РОДНИКИ БЕЛАРУСИ**

Национальный реестр уникальных водных объектов и территории особой экологической ценности Республики Беларусь

В 2019 году в рамках проекта «Устойчивое развитие водных ресурсов» в Беларуси был создан национальный реестр уникальных водных объектов и территорий особой экологической ценности. Реестр является информационной системой государственного водного кадастра.

Реестр уникальных водных объектов и территорий особой экологической ценности Республики Беларусь создан в соответствии с Законом Республики Беларусь от 2019 года «О государственном водном кадастре».

Реестр уникальных водных объектов и территорий особой экологической ценности Республики Беларусь является информационной системой государственного водного кадастра.

Реестр уникальных водных объектов и территорий особой экологической ценности Республики Беларусь является информационной системой государственного водного кадастра.

Реестр уникальных водных объектов и территорий особой экологической ценности Республики Беларусь является информационной системой государственного водного кадастра.

**РОДНИКИ БЕЛАРУСИ**

EGM ENT

EUWI

UNEP

OECD

EUWI

Главная страница / Разделы ГВК / Реестр водных объектов Республики Беларусь

**Реестр водных объектов Республики Беларусь**

Редактирование и ввод данных  
Администрирование реестра (служебный раздел)

Просмотр данных  
Просмотр заполненных макетов реестра в разрезе областей Республики Беларусь

Пользовательские запросы  
Реализация отдельных пользовательских запросов к реестру

Copyright © Информационная система 2016

Верифицирован в 2020 году.  
Включен в публикацию «Родники Беларуси»



"Браславские озера".

## 10 фактов о роднике «Шевели»:

1. Находится в лесном массиве, в сильно пересеченной местности, заросшей плотным кустарником.
2. Родник представляет собой комплекс мелких родников.
3. Зимой родник не замерзает.
4. Дебит родника – 0,8 - 1 л/с.
5. Родник восходящего типа.
6. Родник является самым крупным из известных родников национального парка

2.

7. Родниковый ручей – приток реки Окменица (бассейн реки Западная Двина).
8. Представляет собой красивые ступенчатые формы и маленькие водопады.
9. Стечение мелких родников образуют небольшие по размеру (в диаметре не более 1 м) топкие места - кренополя.
10. Родниковая вода насыщена железом, которое придает роднику мягкие рыжеватые оттенки.